

## FICHE APPRENANT

# LA PLONGEE SOUS-TERRAINE

### ACTIVITE 1 DECOUVERTE DU THEME

1.1. Regardez l'image suivante et faites une description.



Le grand puit du Ressel (France) - Sebastien Lissarague, Novembre 2006

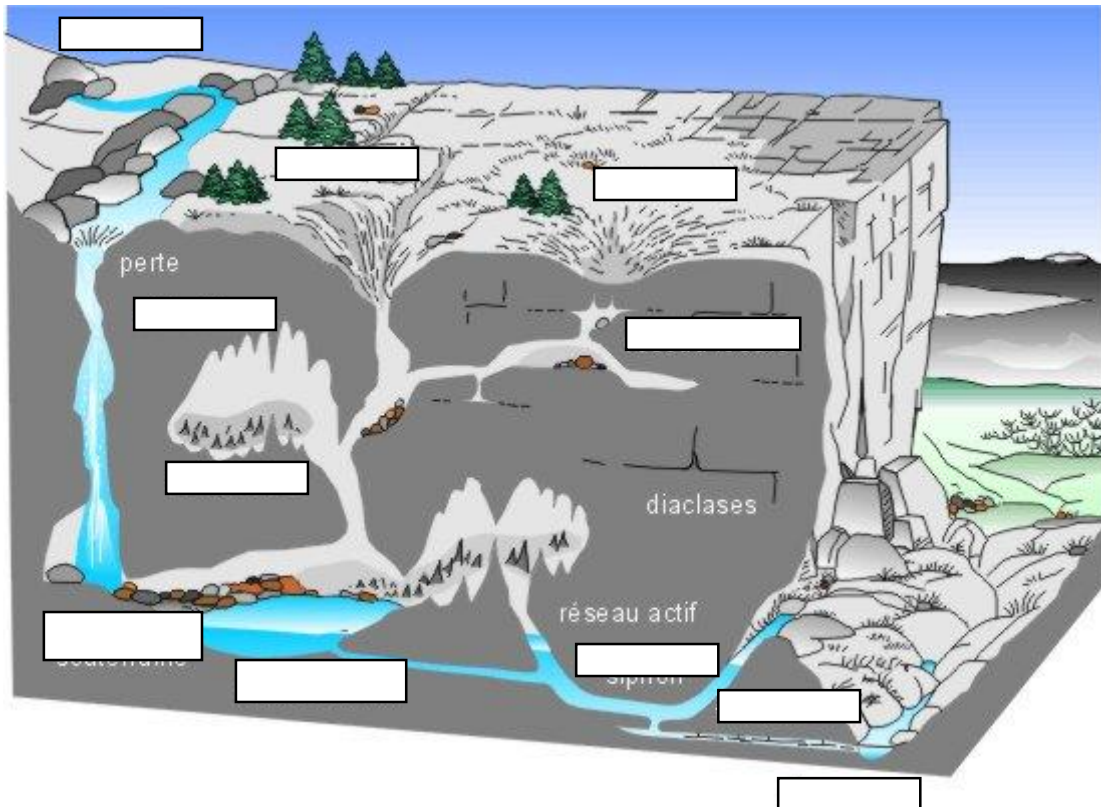
<http://www.photo-sub.com/fr>

Pour vous aider, répondez aux questions suivantes :

- ✓ La photographie porte-t-elle un titre ?
- ✓ Qui en est l'auteur ?
- ✓ Où et quand a-t-elle été prise ?
- ✓ L'image montre-t-elle des personnages ?
- ✓ Est-ce un paysage ?
- ✓ Comment le photographe a-t-il utilisés les éléments graphiques (les couleurs, les lignes, les formes, les valeurs, les masses, l'espace et la texture) ?

## 1.2. L'environnement sous-terrain (rappel ou découverte)

Complétez le schéma de cet environnement sous-terrain avec les mots de la liste suivante : perte, aven, doline, puits, grotte, réseau fossile (=galerie), stalactites, stalagmites, siphon, résurgence, rivière sous-terraine, lac sous-terrain, fissures.



## ACTIVITE 2 COMPREHENSION GLOBALE

2.1. Regardez la vidéo une première fois (à partir de 11'53 jusqu'à la fin) et répondez aux questions.

- ✓ Quel est le type de vidéo ?
- ✓ Où peut-on regarder cette vidéo ?
- ✓ Quel est le métier-loisir de ces hommes et femmes ?
- ✓ Où sont-ils ?

2.2. Regardez la vidéo une deuxième fois (à partir de 11'53 jusqu'à la fin) et mettez dans l'ordre le déroulement de l'expédition.

- [...] Vérification de l'équipement et du matériel de plongée
- [...] Plongée
- [...] Briefing
- [...] Remontée
- [...] Mise en place de l'équipement
- [...] Concentration
- [...] Randonnée
- [...] Exploration

### ACTIVITE 3 COMPREHENSION DETAILLEE

#### 3.1. Dites si c'est vrai ou faux.

- a) La plongée sous-terrainne nécessite peu de matériel.
- b) Jean-Pierre doit remonter le plus vite possible pour ne pas manquer d'oxygène.
- c) Les spéléonautes assurent eux-mêmes leur secours.
- d) Le matériel de spéléonaute a été fourni par l'armée.
- e) Sous l'eau, Jean-Pierre se repère grâce au fil d'Ariane.

#### 3.2. Barrez l'intrus.

- a) la profession : un spéléo, un touriste, un plongeur, un spéléonaute, un nageur, un homme-grenouille
- b) le matériel : une combinaison chauffante, un tuba, une bouteille, un scooter sous-marin, un recycleur, une tablette
- c) l'environnement : la surface, les entrailles, les galeries, les profondeurs, le gouffre, le puit
- d) les mesures : la profondeur, la largeur, la hauteur, l'heure, le mètre, le kilomètre

#### 3.3. Complétez la transcription de la vidéo (à partir de 14'00).

Visibilité extrêmement réduite, paysage lunaire. Jean-Pierre se repère grâce \_\_\_\_\_ qu'il a déroulé lors de son dernier passage. Dans sa descente, il croise une anguille : l'une des rares \_\_\_\_\_ évoluant à ces profondeurs. Pour avoir le moins de contraintes possibles, c'est seul et sans caméra qu'il continue

son exploration. A la surface, les touristes descendent l'Ardèche sans se douter qu'en-dessous d'eux, un homme explore les \_\_\_\_\_ de la Terre. Catherine et les autres n'ont aucun moyen d'avoir des nouvelles des Jean-Pierre mais ils doivent le retrouver sous l'eau dans deux heures et demie. Il est 14h30, Jean-Pierre est ponctuel au rendez-vous. Il a \_\_\_\_\_ 1km 400. 60 mètres de plus que lors de sa dernière exploration. C'est ce qu'il indique sur cette \_\_\_\_\_. A 100 mètres de profondeur, il pense avoir trouvé une \_\_\_\_\_ avec une autre \_\_\_\_\_. Pour le spéléonaute, les entrailles de la Terre ont perdu quelques dizaines de mètres de \_\_\_\_\_.

## ACTIVITE 4 CONCEPTUALISATION ET SYSTEMATISATION D'UN POINT LANGUE

**4.1. Observez les phrases suivantes.** Quel est leur point commun ? Elles utilisent des pronoms relatifs.

- a) La spéléo plongée est le seul sport en France où les pratiquants assurent eux-mêmes leur secours.
- b) Il a [...] deux recycleurs qui servent à économiser du gaz sous l'eau.
- c) Jean-Pierre se repère grâce au fil d'Ariane qu'il a déroulé lors de son dernier passage.
- d) C'est ce qu'il indique sur cette tablette.

→ Dites quel mot ces pronoms relatifs remplacent.

**4.2. Utilisez des pronoms relatifs pour éviter les répétitions.**

a) La grotte s'est formée il y a des milliers d'années. La grotte est inondée aujourd'hui.

---

b) La lumière ne pénètre pas dans la galerie. Les plongeurs ne sont pas gênés par le manque de lumière dans la galerie parce qu'ils ont des lampes puissantes.

---

c) Les plongeurs sécurisent le parcours. Les parois du parcours sont très étroites.

---

d) Les entrailles de la Terre ressemblent à un paysage lunaire. Les plongeurs évoluent dans ce paysage.

---

e) Les spéléonautes font attention à leur matériel. Ils vérifient le matériel avant et après chaque expédition.

---

f) Les galeries peuvent atteindre des profondeurs extrêmes. Les spéléonautes souhaitent découvrir ces galeries.

---

## ACTIVITE 5 REEMPLOI

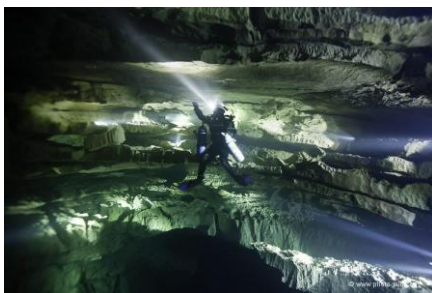
Caractériser un des lieux suivants (grotte, galerie, puit).



*Marchepied - Sebastien Lissarague, 2011.*



*La partie visitable, - Sebastien Lissarague, 2011*



*Dans le puit du Lot (France) - Sebastien Lissarague, 2011*