



FICHE ENSEIGNANT

RÉMY CONSEILLE ALFREDO

EN UN CLIN D'OEIL

THÈME	Tourisme et Restauration
DURÉE	30 minutes
NIVEAU	A2-B1
MÉTIER VISÉ	Chef de cuisine, chef de partie, commis de cuisine, employé de restauration
PRÉREQUIS	<u>Le vocabulaire :</u> Les actions Les locaux dans un restaurant Les ustensiles de cuisine <u>La grammaire :</u> Le subjonctif
SUPPORTS UTILISÉS	Fiche apprenant Vidéo : https://www.youtube.com/watch?v=nsIpBTl0ab4
OBJECTIF GÉNÉRAL	Compléter une infographie.
OBJECTIF GRAMMATICAL	Donner des ordres Donner des conseils Interdire Le subjonctif
OBJECTIF LEXICAL	Les aliments Les ustensiles Les actions en cuisine
TÂCHE FINALE	Imaginer ce que dit Rémy à Alfredo Linguini.

DÉTAIL DE LA SÉQUENCE

ÉTAPE	DURÉE	SUPPORTS	DESCRIPTION DE L'ACTIVITÉ
Découverte du thème	5 min	Fiche apprenant	Activité 1 Les apprenants définissent le terme de gastronomie. Ils peuvent aussi nommer les films qu'ils connaissent sur le sujet.
Compréhension du document	25 min	Fiche apprenant Vidéo	Activité 2 Les apprenants prennent connaissance de l'infographie et déterminent quelles expressions sont utilisées pour donner des ordres, donner des conseils et interdire. Dans une deuxième partie, les apprenants regardent la vidéo et complètent l'infographie.
REMARQUES	L'enseignant peut revoir le subjonctif et les autres expressions qui peuvent être utilisées pour donner des ordres, donner des conseils et interdire.		

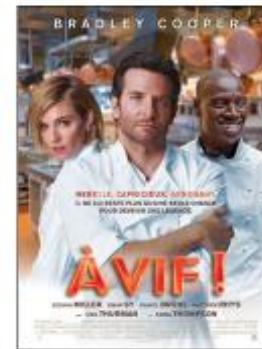
ACTIVITE 1 DECOUVERTE DU THEME

1.1. Qu'est-ce que la gastronomie ?

Art de faire de la bonne cuisine, ensemble des règles qui conditionnent l'art de bien manger, en prenant soin des produits utilisés.

1.2. Connaissez-vous des films sur la gastronomie ou la cuisine en particulier ?

Quelques exemples



ACTIVITE 2 COMPREHENSION GLOBALE

2.2. Observez cette infographie.

a) Déterminez quelles expressions sont utilisées pour :

- donner des ordres (je voudrais que, il faut que, je veux que)
- donner des conseils (il faudrait que, il vaudrait mieux que)
- interdire (je ne veux pas que)

b) Quel est leur point commun ?

Ces expressions utilisent toutes le subjonctif.

2.2. Regardez la vidéo.

A l'aide de la vidéo, imaginez ce que Rémy (le rat) peut adresser à Alfredo Linguini (le commis). Complétez les bulles vides et comparez vos réponses.



Exemples :

- Je voudrais que tu fermes les yeux.
- Il faut que tu ouvres le frigo.
- Je veux que tu battes les œufs.
- Il faudrait que tu retournes la crêpe.
- Il vaudrait mieux que tu coupes doucement les oignons.
- Je ne veux pas que tu lances la crêpe trop fort.